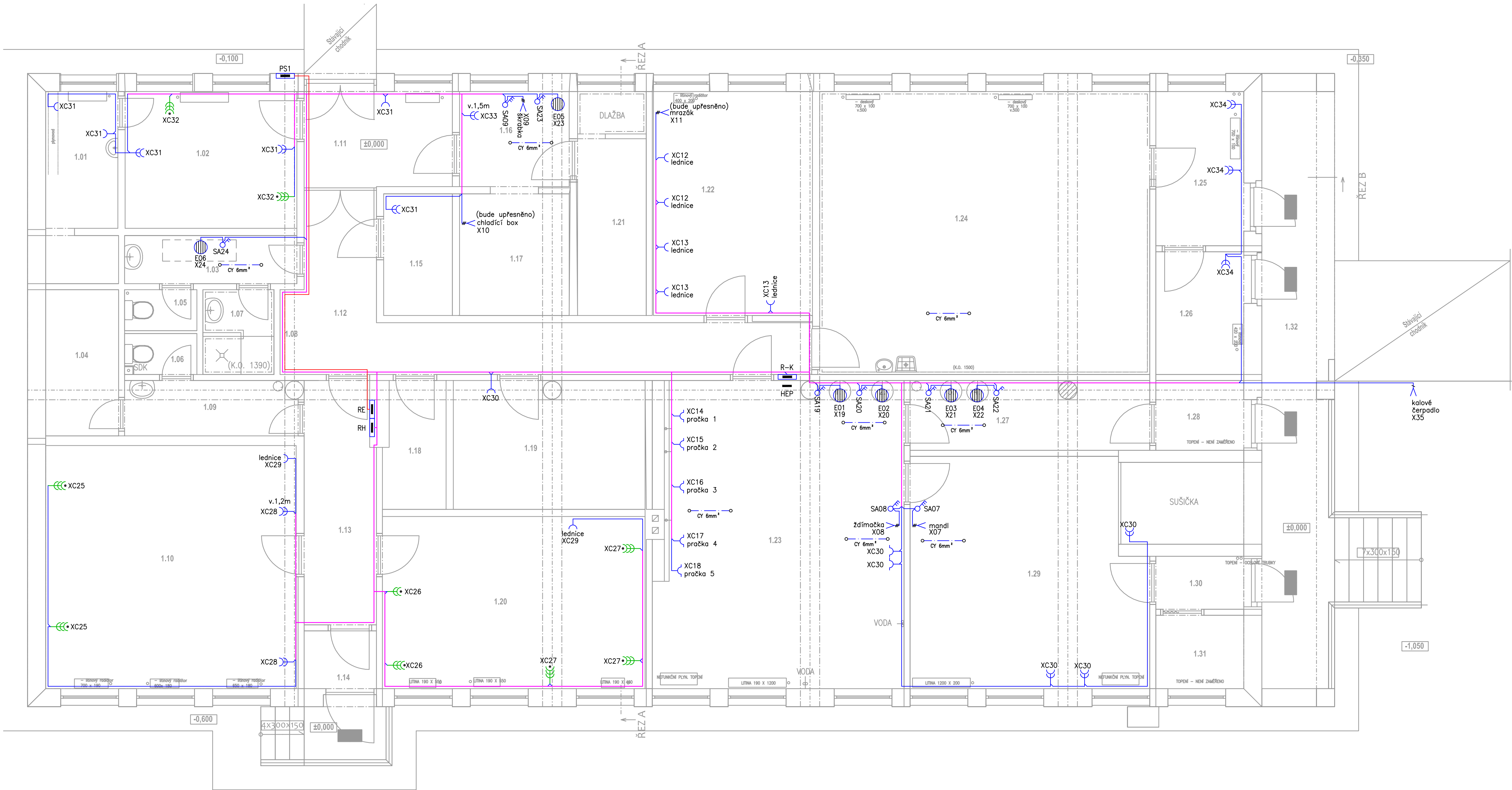


LEGENDA MÍSTNOSTI

Č.M.	ÚČEL MÍSTNOSTI
1.01	UMÝVÁRNA PRO ZAMĚSTNANCE
1.02	ŠATNA ZAMĚSTNACŮ
1.03	PŘEDSÍŇ WC
1.04	SKLAD PRACOVNÍ A ČISTIČÍ PROSTŘEDKY
1.05	WC ZAMĚSTNACI
1.06	WC VEŘEJNOST
1.07	ÚKLIDOVÁ KOMORA
1.08	PLYNOMĚR A HYDRANT
1.09	PŘEDSÍŇ WC
1.10	KANCELÁŘ – OSVĚTA
1.11	ZÁDVERÍ + PŘÍJEM ZASOBOVÁNÍ
1.12	CHODBA
1.13	CHODBA
1.14	ZÁDVERÍ
1.15	SKLAD OBALŮ
1.16	HRUBÁ PŘÍPRAVA
1.17	CHLADNÝ SKLAD 1.
1.18	CHLADNÝ SKLAD 2.
1.19	SKLAD SUCHÝ, DENNÍ
1.20	KANCELÁŘ
1.21	CHLADNÝ SKLAD 3.
1.22	SKLAD SUCHÝ, DENNÍ
1.23	PRÁDELNA
1.24	KUCHYŇ
1.25	EXPEDICE JÍDLA
1.26	UMÝVÁRNA PŘEPRAVNÍHO NÁDOBÍ
1.27	SKLAD NEČIST. PRÁDLA
1.28	PŘÍJEM NEČIST. PRÁDLA
1.29	SUŠÁRNA A ŽEHLIŘNA
1.30	VÝJEJ ČISTÉHO PRÁDLA
1.31	SKLAD ČISTÉHO PRÁDLA
1.32	TERASA



LEGENDA ZNAČEK – SILNOPROUD:

- XC — zásuvka jednonásobná ~230V/16A v jednorámečku
XC — zásuvka dvojnásobná ~230V/16A v jednorámečku
XD — 3x zásuvka jednonásobná ~230V/16A vedle sebe ve trojrámečku s přep. ochranou
XD — 2x zásuvka jednonásobná ~230V/16A vedle sebe ve dvojrámečku s přep. ochranou
XD — zásuvka jednonásobná ~230V/16A v jednorámečku s přep. ochranou
XC — 2x zásuvka jednonásobná ~230V/16A vedle sebe ve dvojrámečku
XC — zásuvka jednonásobná ~230V/16A s víčkem (krytí IP44/IP55)
RE — elektroměrový rozvaděč – stávající
RH — hlavní rozvaděč hospodářského objektu – stávající
PS1 — přípojková skříň – stávající
R-K — rozvaděč kuchyně – stávající
3F — zásuvka pětipólová ~400V/16A (krytí IP55)
SA — trojpolový spínač
SA — dvoupólový spínač
EO — bojler 230V/50Hz
HEP — hlavní ekvipotenciální přípojnice
— vývod 3f dle popisu (volný konec min. 2m)
— vývod 1f dle popisu (volný konec min. 2m)
o — krabicová rozvodka
— hlavní kabelová trasa – více kabelů v trase, uložení pod omítkou, včetně rozbočovacích krabic
— kabelová trasa – zásuvkové okruhy – jeden kabel v trase, pod omítkou
— hlavní přívodní vedení – CYKY-J 4x50 mm, uložení pod omítkou odděleně od ostatních tras
o — doplňující pospojování (vodič zeleno-žlutý)

NAPĚTOVÁ SOUSTAVA: 3NPE –50Hz,400/230V TN-C-S
OCHRANA PŘED ÚRAZEM ELEKTRICKÝM PROUDEM:
AUTOMATICKÝ ODPOJENÍM OD ZDROJE, POSPOJOVÁNÍM
A PROUDOVÝM CHRÁNICEM DLE ČSN 33 2000-4-41 ed.2

Elektro Bohuněk		ČKAIT 0402248
Bc. Pavel Bohuněk, Neštěmická 27, 400 07 Ústí n.L.		IČO: 02229366
Vypracoval:	Bc. Pavel Bohuněk	DraftSight V1R5
HL inženýr projektu:	Ing. Martin Gazda	Formát: Výkres A1
Kontroloval:	Patrik Šchoř	Stupeň: DPS
Investor:	Město Beroun, Husovo nám.68	Datum: 03/2017
	Beroun - centrum 266 01	Měřítko: 1:50
Akce:	Beroun, MŠ Pod Homolkou - technické instalace	Zak.č.: P17015
Objekt:	SO 01 Hospodářský pavilón	Výkres č.: 3.01
Část:	D.1-01.4.4 Zařízení silnoproudé elektrotechniky	
Název:	Situční schéma zásuvkových rozvodů	